

Galerie d'art



La création

La galerie a été créée en 2002 par Elena Calvo Cantero.

Le lieu

Saint-Émilion est apparu comme le lieu idéal pour l'implantation d'une galerie d'art : ce lieu est visité par une grande partie des voyageurs, français et étrangers, qui parcourent le Sud-Ouest de la France.

En effet, son vignoble et son paysage sont inscrits au patrimoine mondial de l'UNESCO. Ceux qui visitent Saint-Émilion le font aussi pour son activité principale et sa richesse : le vin. C'est donc une fenêtre ouverte sur le monde, avec ses visiteurs de tous les pays tout au long de l'année. Quelle meilleure vitrine pour les artistes ?

Le public trouve à la galerie un lieu où ravir son sens de la vue, après avoir comblé ceux du goût et de l'odeur grâce aux excellents vins qui sont produits ici.

Les objectifs

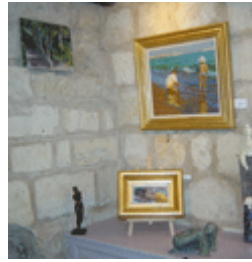
The Little Gallery envisage une double action locale et extérieure.

D'une part, elle prétend canaliser la fécondité créative de la ville, et faciliter la diffusion et la reconnaissance des œuvres d'artistes régionaux.

D'autre part, elle regarde vers l'extérieur pour se rapprocher des courants et des créateurs nationaux et internationaux, pour s'ouvrir et favoriser une vision plus universelle qui agrandisse les horizons et fasse évoluer les mentalités, tant individuellement que collectivement.

Saint-Émilion n'a que peu d'activités artistiques, à l'exception d'événements ponctuels comme *Les Grandes Heures*. Son avenir devrait s'orienter non seulement vers le tourisme mais encore vers un développement majeur de la culture et de l'art, ce qui donnera son plein sens à l'existence de la galerie de peinture.

C'est pourquoi depuis sa création The Little Gallery est un lieu de rencontre, de communication et de diffusion culturelle pour tous ceux qui aiment l'art, qui savent apprécier la beauté et qui n'ont pas envie de cligner de l'œil devant un tableau pour deviner ce qu'il représente.



Les œuvres

Il y a un dénominateur commun aux œuvres des artistes qui sont appréciés durant des générations : la beauté façonnée sur la toile.

La beauté demeure, le laid disparaît.

Que ce soit pour des marines, des natures mortes, des nus, des paysages des scènes familières voire banales, c'est toujours le plus agréable et le plus beau de la vie quotidienne, de la nature, qui nous est donné à voir. L'art, les créations de ces artistes sont faits pour cela, pour rendre la vie plus riche, plus joyeuse.

Les artistes

La sélection des artistes est basée sur des critères de qualité. Un soutien est également apporté aux artistes qui émergent, et dont l'œuvre le justifie.

La galerie a été inaugurée en présentant l'œuvre de l'artiste anglais Roy Petley. Inaugurer une galerie de peinture offrant les tableaux de Roy Petley est une grande chance, agrandir le cercle des artistes avec des noms comme Peter Kuhfeld et Goyo Dominguez est extraordinaire. Les œuvres de ces artistes sont exposées en permanence.

De plus, la galerie réalise tout au long de l'année des expositions temporaires d'artistes de nationalités différentes : espagnole, Alfredo Roldán, Ángel Cristóbal, Carlos Costa ; russe, Nicolaï Kousmine, Vladimir Gussev, Alexander Averin ; argentine, Javier de Freijo (sculpteur) ; américaine, Alice Dustin ; française, Uschi Vincenti, Mélanie Quentin (sculptrice), etc.

Certains de ces artistes, présentés pour la première fois en France, ont reçu du public un accueil très favorable.

Ces créateurs possèdent un immense talent, et leurs présentations résultent d'années de labeur et de succès.

Le public

Collectionneurs, investisseurs, artistes, passionnés, capricieux, sont les « paroissiens » de The Little Gallery. Lorsque après avoir scruté à travers la vitrine, ils se décident à pousser la porte, ils le font avec tout le respect dû à un lieu de culte.

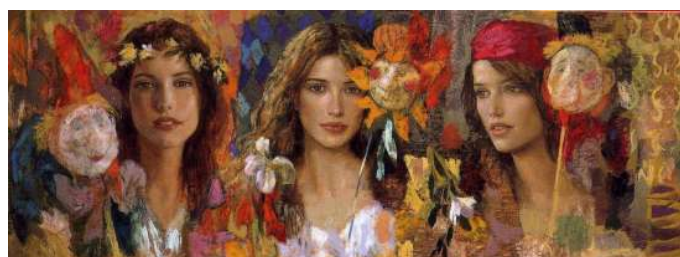
Ils admirent, se nourrissent, s'enivrent (s'extasient), achètent, n'achètent pas, s'en vont ...et toujours reviennent, l'art étant un aliment de l'âme : ils en ont besoin et le trouvent à la galerie.

Présentation de nos Premier Grand Cru Classé A

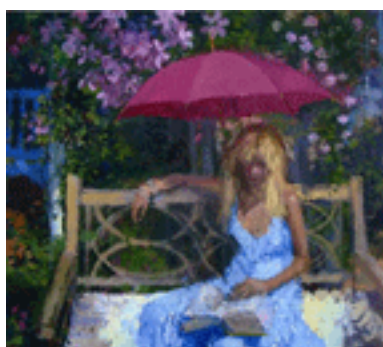
S'il existait une classification pour les peintres, comme il en existe à Saint-Émilion pour les vins, R. Petley, P.Kuhfeld et G.Dominguez seraient le Premier Grand Cru Classé A. Par leur niveau artistique et leur cotation internationale, ils font partie des plus grands.

Chaque année, leurs fidèles attendent le nouveau millésime pour le déguster avec un authentique plaisir.

Ils mettent en relief dans leur travail, dominant ce qui est nécessaire, essentiel : le dessin, la composition, la couleur, la perspective. Quelle que soit la technique utilisée, leurs œuvres émeuvent, transmettent des émotions, ne laissent personne indifférent. Dans chaque tableau nous ressentons l'âme de l'artiste, qui évoque en même temps que sa richesse, la souffrance et le vide de celui qui crée, se livrant, donnant tout de lui-même.



Goyo Dominguez *Tres*



Peter kuhfeld *The pink umbrella*



Roy Petley
Reflection of the mirror



Roy Petley *After the storm*



Goyo Dominguez *Al Sur*



Alfredo Roldan *La combinacion rosa*

Elena CALVO CANTERO

The Little Gallery - 14 rue de la Porte Bouqueyre - 33330 Saint-Émilion - France
33 (0)5 57 24 72 28 - 33 (0)6 75 22 48 51 - elena@thelittlegallery.fr - www.thelittlegallery.fr